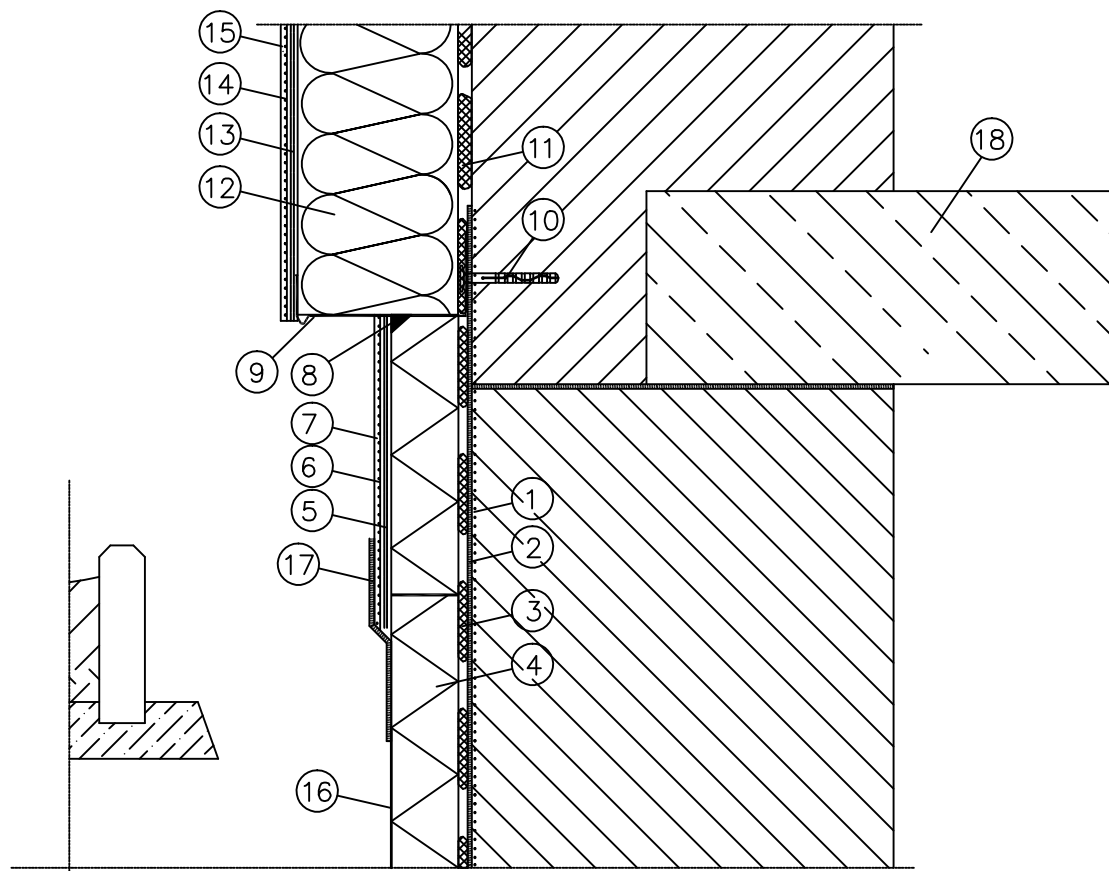


- ① Grunt pod pionową bitumiczną izolacją
- ② Bitumiczna izolacja pionowa
- ③ zaprawa klejowa
- ④ Styropian ekstrudowany
- ⑤ Warstwa podwójnie zbrojona siatką
- ⑥ Farba gruntująca
- ⑦ Tynk mozaikowy
- ⑧ uszczelniacz akrylowy
- ⑨ Profil cokołowy
- ⑩ Dybel mocujący profil cokołowy
- ⑪ Zaprawa klejąca
- ⑫ Izolacja termiczna
- ⑬ Zaprawa podwójnie zbrojona siatką do wysokości min. 2 m nad poziom terenu
- ⑭ Farba gruntująca
- ⑮ Wyprawa elewacyjna
- ⑯ Folia kubełkowa
- ⑰ Listwa dociskowa
- ⑱ Strop nad piwnicami

Docieplenie cokołu budynku



DOKUMENTACJA TECHNICZNA TERMOMODERNIZACJI BUDYNKU MIESZKALNEGO		
Adres Inwestycji	Ruda Śląska, ulica Potyki 12	
Inwestor	MGSM "Perspektywa" Ruda Śląska ul.Ks.Tunkla 147	
Treść	DETAL – DOCIEPLENIE COKOŁU	
Opracował	mgr inż. Justyna Kołodziejaska	Skala 1:100
		Data sporządzenia 06.2025 r.
		Nr. rysunku 14